

JOYA™ TOUCH A6

DATALOGIC



JOYA™ TOUCH A6 DAS UNIVERSALGERÄT FÜR DEN HANDEL

Entwickelt für Applikationen auf der Verkaufsfläche ist der neue Joya Touch A6 die anwenderfreundliche Lösung sowohl für Self-Shopping als auch für professionelle Applikationen wie Inventuren, Regalauffüllungen, und Bestandsmanagement.

MULTI-FUNKTIONALES GERÄT

Der Joya Touch A6 basiert auf einer leistungsstarken Qualcomm Snapdragon Plattform und Android™ 7.1 Nougat (aktualisierbar auf Android 8). Für Flexibilität sorgen die beiden Formfaktoren: Smartphone ähnliche Handheld Version oder Variante mit Pistolengriff und Trigger. Der Umbau des Gerätes von einer Handheld- in eine Pistolengriff-Lösung oder umgekehrt erfolgt in wenigen Minuten.

AUSWAHLMÖGLICHKEIT: 2 SCAN-ENGINES

Für die schnelle Lesung von 1D- und 2D-Codes gibt es Joya Touch mit einem universellen VGA 2D-Imager. Die MegaPixel Variante hingegen wurde entwickelt um Codes aus größerer Distanz zu erfassen, so liest sie UPC-/EAN-Codes bis zu einem Abstand von 69 cm.

Damit ist sie ideal für Anwendungen im Bereich Self-Shopping, Geschenklistenverwaltung und Warteschlangenmanagement.

KABELLOSE LADESTATION – EINFACH UND 3-FACH

Die Ladung erfolgt beim Joya Touch A6 kabellos – damit bietet er als erstes Produkt der Branche einen wichtigen Vorteil: Support-Kosten werden reduziert und gleichzeitig verlängert sich der Gerätelebenszyklus – denn die Kontakte müssen weder beim Gerät noch in der Ladestation gereinigt werden.

Die verschiedenen Modelle mit Griff und ohne Griff passen beide in die Einfach- und in die Mehrfachladestation und erlauben so problemlos gemischte Konfigurationen.

DIGIMARC® WASSERZEICHEN BARCODES

Als erster Mobilcomputer im Markt erfasst Joya Touch A6 auch die neuen auf digitalen Wasserzeichen basierenden Barcodes – Digimarc.

BOOST- UND SCHNELL-LADUNG

Um die Mobilcomputer voll aufzuladen benötigt es gerade mal 2 Stunden über die Boost-Funktion wird außerdem schnelles Wiederaufladen garantiert. Um den für Sie passenden Lademodus zu definieren gibt es sechs unterschiedliche Profile aus denen Sie auswählen können.

EIGENSCHAFTEN

- Multi-Funktions-Gerät: Handheld oder mit Pistolengriff
- Android 7.1 Nougat (aktualisierbar auf Android 8)
- Kabelloses Laden eliminiert alle Kontakte am Gerät und der Ladestation
- Unterstützt sowohl Boost als auch Schnelllademodus
- VoIP fähig über Wi-Fi
- Liest Digimarc Wasserzeichen Barcodes
- Präsentationsmodus ermöglicht automatisches Scannen
- Datalogic SoftSpot™ Technologie ermöglicht Scan-Triggering über das Touch Display
- 3-Axis Accelerometer zur Drehung des Bildschirms
- 4.3 Zoll kapazitives Multi-Touch FWVGA Display mit Gorilla® Glass 3
- Vibrations-Funktion
- Voll kompatibel mit der Self-Shopping Middleware Lösung Shopevolution™ ebenso wie mit Dritt-Software
- Beacon Support via BLE für Geolokalisierung
- Innovative 2D-Imager Technologie basierend auf einem VGA oder Megapixel Imager
- Datalogic's patentierte 'Green Spot' Technologie zur visuellen Lesebestätigung
- EASEOFCARE Serviceangebote schützen Ihre Investition und sorgen gleichzeitig für maximale Produktivität und ROI.

BRANCHEN-ANWENDUNGEN

- Retail:
 - Self-Shopping
 - Warteschlangen-Management
 - Inventur
 - Zugangskontrolle
 - Geschenktischverwaltung
 - Shop Floor Anwendungen
 - Assisted Sales



JOYA™ TOUCH A6 SPEZIFIKATIONEN

KABELLOSE KOMMUNIKATION

Local Area Network (WLAN)	IEEE 802.11 a/b/g/n; Wi-Fi Sicherheits Standards: WEP, WPA/WPA2 PSK, 802.1x EAP: PEAP/MSCHAPV2, PEAP/GTC, TLS, TTLS/PAP, TTLS/MSCHAP, TTLS/MSCHAPV2, TTLS/GTC, PWD
Personal Area Network (WPAN)	Bluetooth® Funktechnologie v4.0 - Dual Mode (Klassische Bluetooth Technologie und BLE verfügbar)
NFC Kommunikation	NFC Kommunikation zwischen Gerät und Ladestation

DEKODIERMÖGLICHKEITEN

1D / 1Dlineare Codes	Automatische Erkennung aller Standard Linearcodes und linearer GS1 DataBar™ Codes.
2D Codes	Aztec Code, Data Matrix, MaxiCode, PDF417, MicroPDF417, Micro QR Code, QR Code
Postcodes	Australian Post, Japanese Post, KIX Code, Royal Mail, USPS Intelligent Mail, USPS PLANET, USPS POSTNET
Digitale Wasserzeichen	Digimarc® Barcode (optional)

ELEKTRISCHE DATEN

Akku	Li-Ionen Wechselakkus; 3.7 V; 3,000 mAh (12 Watt-hours)
Kabelloses Laden	Zwei Ladeoptionen: Schnell- oder Standard-Ladung

UMGEBUNGSBEDINGUNGEN

Fallschutz	Hält wiederholtem Fall aus 1,2 m Höhe auf Sperrholz bzw. aus 1,5 m Höhe mit Gummimantel stand
Temperatur	Betriebstemperatur: -10 bis 50 °C

SCHNITTSTELLEN

Schnittstellen	USB 2.0 Client (mit Standard Micro-USB Anschluss) SDXC Kartensteckplatz (nicht für den Anwender zugänglich)
-----------------------	--

BENUTZERSCHNITTSTELLE

Accelerometer	3-Axis accelerometer
SoftSpot Technologie	Virtueller Trigger/Scantaste
Trigger	Nur bei Pistolengriff-Modellen
Vibration	Software programmierbar

BILDERFASSUNG VIA

Schwarz & Weisse Scan-Engine	Auto-Kontrast und -Helligkeit; automatische Rauschunterdrückung, Belichtungs- und Beleuchtungskontrolle
---	--

PHYSIKALISCHE EIGENSCHAFTEN

Gehäusefarbe	Gehäuse und Akkuabdeckung mit ScantrIGGER (bei Pistolengriffmodellen) sind in verschiedenen Standard- oder Spezialfarben verfügbar
Farben (Standard)	Gehäuse: Hellgrau und dunkelgrau Akkuabdeckung: Blau, rot, grün, orange, gelb, hellgrau
Display	4,3" Touch TFT-LCD Farbdisplay; FWVGA: 854 x 480 pixel; 16M Farben, LED hintergrundbeleuchtet
Touch Screen	Kapazitiver Multi-Touch aus Gorilla® Glass 3
Tasten	Hand held: Home/Scan voll programmierbar Pistol-Grip: Home/Scan voll programmierbar, Scan Trigger Taste
Beleuchtung	Software programmierbare LED's im unteren Bereich der Akkuabdeckung
Abmessungen	Hand held: 14,5 x 7,7 x 3,4 cm Pistol-Grip: 14,5 x 7,7 x 11,6 cm
Gewicht (mit Batterie)	Hand held: 275 g Pistol-Grip: 305 g

SICHERHEIT & ZERTIFIZIERUNG

Zulassungen	Dieses Produkt entspricht gemäß seinem Verwendungszweck den notwendigen Sicherheits- und Regulierungsansprüchen.
Umwelt Regularien	EU RoHS konform

LESELEISTUNG

Tiefenschärfe (VGA-Modelle)	4,5 bis 37,4 cm bei UPC-/EAN 13 Codes
Tiefenschärfe (MP-Modelle)	5,3 bis 62,2 cm bei UPC-/EAN 13 Codes
Mindestauflösung	Linear-Codes bei 4 mils; 2D-Codes bei 5 mils
Lesebestätigung	Lautsprecher (Polyphonisch); Datalogic's patentierte 'Green Spot' Technologie zur visuellen Lesebestätigung

SOFTWARE

Konfiguration und Wartung	Datalogic X Platform Configuration Utility (DXU)
Entwicklung	Java und Xamarin SDK verfügbar

SYSTEM

Speicher	System RAM: 2 GB; System Flash: 16 GB Flash Disk SD-Karte: optional vorinstalliert
CPU	Qualcomm SnapDragon Quadcore 1 GHz
Betriebssystem	Android 7.1 Nougat

GARANTIE

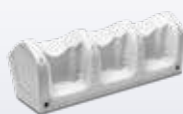
Garantie	1 Jahr
-----------------	--------



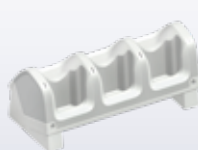
Achtung: Laserstrahlung – bitte nicht direkt in den Strahl blicken

ZUBEHÖR

Ladestationen und Halter



91ACC0043 3-fach
Wandhalterung



91ACC0069 3-fach
Ladestation



91ACC0072 Einfach-
Ladestation mit
Verschluss



91ACC0073 Einfach-
Ladestation nur zur
Ladung

Sonstiges



91ACC0047
Einkaufswagenhalter
(60 St.)



91ACC0079
Gummimantel



91ACC0080
Halter



91ACC0036
Lanyard